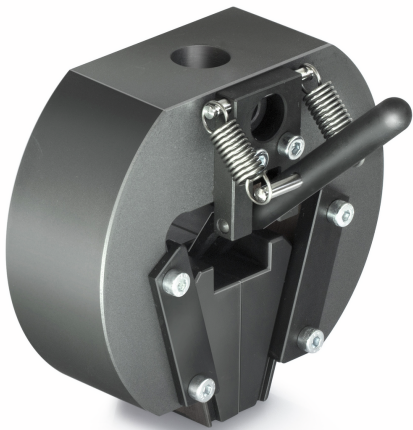


# KERN AD 9085

**KERN**

Pinza de cuña con mordazas



## Categoría

Marca	Sauter
Categoría de producto	Pinza
Grupo de producto	Pinza de cuña

## Diseño

Dimensiones completamente montado (A×P×A)	118×110×103 mm
Material	acero
Montaje - disipación de fuerzas	Agujero roscado M6 Rosca externa M12
Fuerza de tracción/compresión [Max]	10 kN
Anchura máxima de sujeción	34 mm
Ancho de apertura máximo	10 mm

## Condiciones medioambientales

Temperatura de almacenamiento [Min]	-10 °C
Temperatura de almacenamiento [Max]	40 °C

## Embalaje y envío

Lectura fuerza [d] (N)	14 d
Dimensiones del embalaje (A×P×A)	118×110×103 mm
Peso neto	1,9 kg
Método de envío	Servicio de paquetes
Peso neto aprox.	2,0 kg
Peso bruto aprox.	2,0 kg
Peso de envío	1,9 kg

## Pictogramas